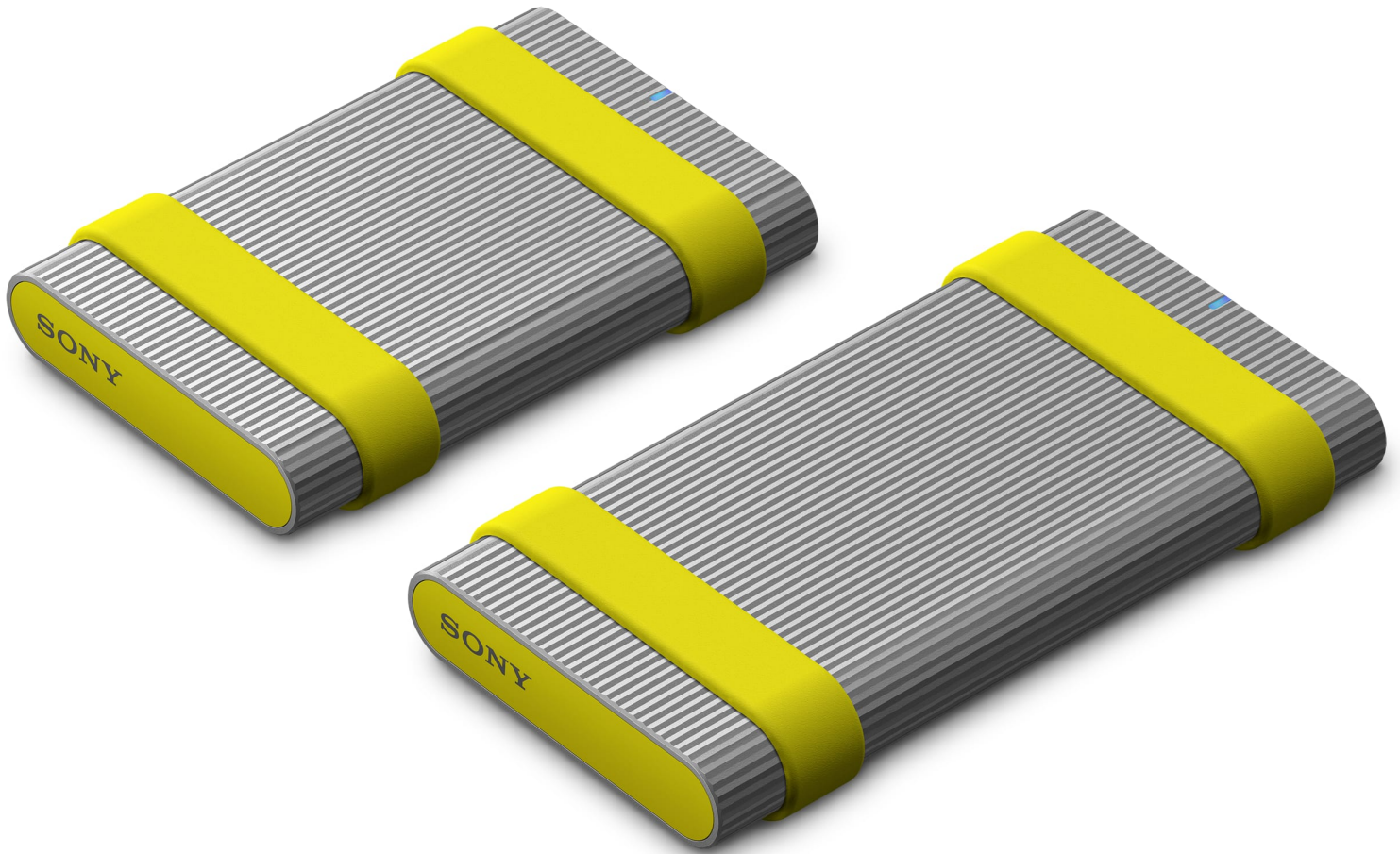


SONY



avr 08, 2019 08:00 CEST

Sony présente ses nouveaux disques durs externes SSD ultrarésistants et ultrarapides

- Conçus pour traiter plus rapidement les gros fichiers de données, les séries SL-M haute performance et SL-C compacte répondent aux besoins des photographes, vidéastes et créateurs exigeants ;
- Affichant une robustesse sur tous les fronts, les séries SL-M et SL-C sont extrêmement durables[1] et résistent à la poussière, à l'eau[2] et aux chocs[3] ;
- Une réactivité des vitesses de lecture et d'écriture pouvant atteindre 1000 Mo/s[4] ;
- Un travail protégé et sécurisé grâce au chiffrement matériel et aux logiciels utilitaires intelligents.

Sony annonce aujourd'hui l'arrivée de deux nouveaux disques SSD externes, les séries SL-M haute performance et SL-C compacte. Dotés d'une extrême robustesse, d'une grande rapidité, d'un chiffrement matériel et de nouveaux logiciels utilitaires, ces disques durs externes permettent aux photographes et vidéastes de travailler l'esprit tranquille sachant que leurs données sont toujours en sécurité, même dans des environnements difficiles. Les modèles SL-M et SL-C peuvent s'appuyer sur leurs vitesses d'exécution pour accélérer le flux de production, du traitement au stockage des données, en passant par leur édition et leur reproduction.

Robustesse opportune

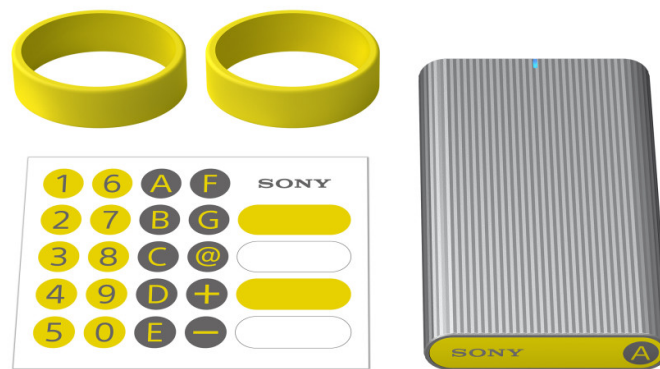
Toutes deux équipées d'un boîtier monobloc en aluminium à la construction antichoc omnidirectionnelle, les séries SL-M et SL-C inspirent la sécurité et rassurent les utilisateurs quant au stockage de leurs données. Classées IP67, les deux séries résistent à la poussière et à l'eau, et comportent un port USB de type C étanche à l'eau, même sans capuchon. Les données sont ainsi toujours protégées, même en cas d'immersion des disques jusqu'à un mètre de profondeur[5]. De plus, ces disques SSD externes sont extrêmement durables et peuvent supporter des pressions allant jusqu'à 6 000 kgf (kilogramme-force) et des flexions allant jusqu'à 2 000 kgf pour permettre aux utilisateurs de ne pas se soucier de leur transport avec d'autres kits plus lourds. Les séries SL-M et SL-C résistent aussi aux chocs et aux chutes jusqu'à 3 mètres de hauteur.

En outre, les séries SL-M et SL-C se distinguent toutes deux par leur élégant boîtier aluminium à la surface ondulée assurant une bonne prise en main, ainsi que par leur design argenté et jaune facilement repérable. De plus, les deux modèles possèdent un témoin DEL stratégiquement placé et bien visible, ainsi que des élastiques pour maintenir des étiquettes d'identification en place et des autocollants pour identifier les différents disques.

Dynamiser le flux de production

La série SL-M haute performance enregistre des records de vitesses en lecture et en écriture de 1000 Mo/s, tandis que la série SL-C compacte atteint déjà des vitesses de 540 Mo/s en lecture et 520 Mo/s en écriture. Les deux séries disposent également d'un port USB 3.1 Gen 2 (USB Type-C™) et la série SL-M affiche une rapidité incroyable avec la technologie SSD NVMe. Grâce au tout dernier contrôleur SSD, les deux modèles permettent aux utilisateurs de

profiter d'une vitesse élevée constante, même lorsqu'ils travaillent avec des fichiers extrêmement volumineux, copiés ou écrasés plusieurs fois. Ces vitesses éclair optimisent les flux de production professionnels pour traiter des photos haute résolution ou des vidéos 4K, copier des fichiers originaux sur un dispositif différent ou éditer de nombreuses images par lots.



Sécuriser les données

Ces disques SSD comprennent quatre fonctions utiles pour garantir la sécurité de vos données. Tout d'abord, la protection par mot de passe permet de sécuriser les données sans aucune perte de vitesse grâce au chiffrement matériel AES 256 bits. De plus, la double protection par mot de passe est aussi prise en charge par l'application *SSD Utility* téléchargeable gratuitement. Le propriétaire (administrateur) peut ainsi partager le disque verrouillé avec d'autres utilisateurs munis du mot de passe utilisateur, et sans même leur révéler le mot de passe administrateur. Enfin, la compatibilité multiplateforme permet aux utilisateurs de définir un mot de passe pour verrouiller le disque à partir d'un Mac et le déverrouiller ensuite depuis un PC Windows ou un smartphone Android, et inversement.

Également disponible sur l'application *SSD Utility*, l'utilitaire *Lifetime Checker* permet de vérifier l'état du disque de stockage et de pouvoir anticiper le moment où il atteindra ses limites. Grâce à l'application *SSD Utility*, il est

possible de procéder à des mises à niveau du micro logiciel pour s'assurer d'un fonctionnement parfait de l'appareil tout au long de sa vie. Enfin, le logiciel de récupération de fichiers rassure quant aux craintes de perte de données précieuses. Les fichiers supprimés par erreur, y compris les fichiers RAW ou les vidéos haute résolution, peuvent ainsi être récupérés pour la plus grande tranquillité d'esprit de l'utilisateur.

Les deux modèles seront disponibles en plusieurs capacités de stockage : 500 Go, 1 To et 2 To.

Les séries SL-M et SL-C seront disponibles à partir de l'automne 2019 et leurs prix restent à confirmer.

Pour connaître les caractéristiques techniques des produits, veuillez consulter : <https://www.sony.fr/electronics/peripheriques-stockage/t/disques-ssd-externes>

Pour plus d'informations sur l'actualité Sony, veuillez vous rendre sur le site <https://presscentre.sony.fr/>

[1] Résistance aux pressions jusqu'à 6000 kgf et aux flexions jusqu'à 2000 kgf.

[2] Indice IP67.

[3] Résistance aux chutes de 3m.

[4] Avec la série SL-M haute performance.

[5] Jusqu'à un mètre de profondeur pendant un maximum de 30 minutes.

À propos de Sony Corporation

Sony Corporation est l'un des principaux fabricants et distributeur de produits audio, vidéo, photo, technologies de l'information et de solutions de communication pour le grand public et les professionnels. Avec ses activités liées aux domaines de la musique, de la photo, des jeux vidéo et du

commerce en ligne, Sony dispose d'une place unique pour être la marque mondiale d'électronique et de divertissement. Sony a enregistré un chiffre d'affaires annuel consolidé d'environ 77 milliards d'euros pour l'exercice fiscal clos le 31 mars 2018. Site web international de Sony : www.sony.net. Site Sony France : www.sony.fr

Contacts



Céline Da Silva

Contact presse
Press contact
Account manager
sony@hopscotch.fr



Audrey Goudet

Contact presse
Press contact
PR Head
Audrey.Goudet@sony.com



Louis Decam

Contact presse
Press contact
PR manager
LouisFrederic.Decam@sony.com